

POMPE A PISTONI FISSAGGIO 4 FORI-ISO

4 HOLES-ISO HYDRAULIC PISTON PUMPS

CODICE FAMIGLIA **108-005**
FAMILY CODE

"DARK" ISO



Fluido idraulico Fluid	Minerale o sintetico compatibile con guarnizioni: Mineral or synthetic compatible with the following seals: NBR, FKM, FPM, Nylon				
Viscosità cinematica consigliata Kinematic viscosity suggested	T media ambiente (°C) Average ambient temp. (°C)	< -10	-10 ÷ 10	10 ÷ 35	> 35
	VG (cSt = mm ² /s)	16	22	32	46
Viscosità cinematica ottimale di esercizio Optimale kinematic viscosity		VG = 10 cSt ÷ 100 cSt			
Viscosità cinematica max consentita all'avviamento Max kinematic viscosity suggested at the start-up		VG = 750 cSt			
Indice di viscosità consigliato Viscosity index suggested	VI > 100	Temperatura di esercizio Working temperature -15°C ÷ 100°C			
Grado di filtrazione Oil filtering		> 200 bar: 10 μm < 200 bar: 25 μm			
Pres. di aspirazione Inlet pressure		0,85 ÷ 2 bar assoluti/absolut			
Senso di rotazione Pump rotation		Bidirezionale Bidirectional			
Verificare che la pompa sia posizionata almeno 100 mm sotto il livello minimo del serbatoio olio. Prima di avviare la pompa effettuare spurgo aria. Verify that pump is, at least, 100 mm under the minimum level of the tank. Before starting the pump bleed the air.					

Obousměrná přímá pístová čerpadla OMFB řady DARK. Čerpadla řady DARK jsou celolitinová. Čerpadla nabízejí dlouhou životnost pro náročné aplikace mobilní hydrauliky jako např. hydraulické jeřáby, nosiče kontejnerů atd. Čerpadla DARK jsou konstrukčně řešena jako reverzní (rotace na obě strany) bez zásahu uživatele.

VÝHODY

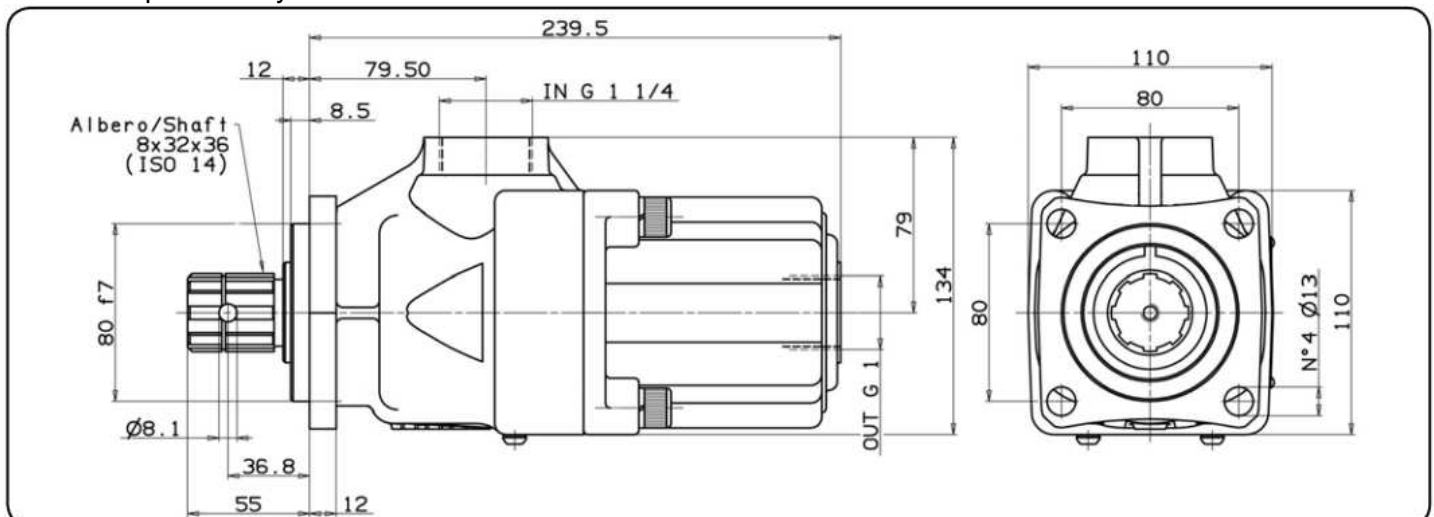
Rotace čerpadla je obousměrná. Použití materiálů s vysokou mechanickou odolností.

CHARAKTERISTIKA

8 modelů: ve velikosti od 21 do 60 cm³/ot.

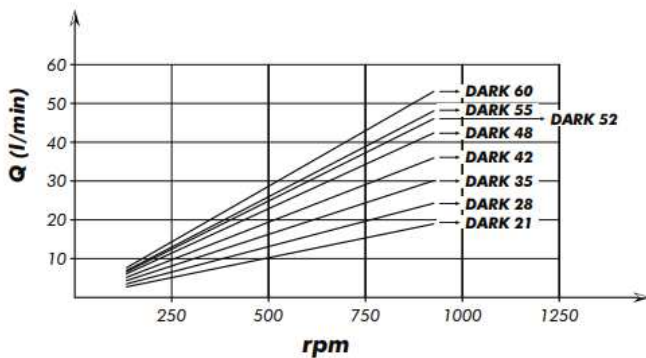
Nepřetržitý pracovní tlak 300-350 Bar, špičkový tlak 350-400 Bar

Maximální pracovní rychlost od 1500 do 1800 ot./min.

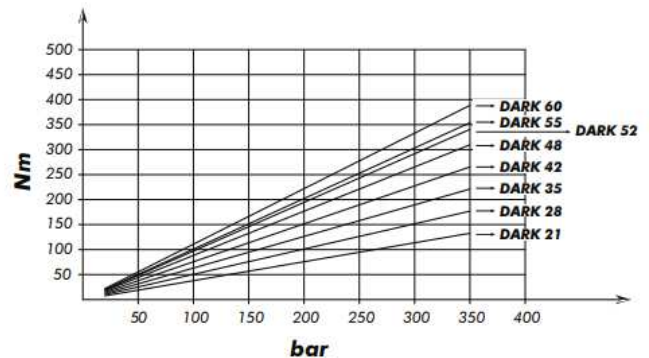


Tipo pompa Pump type	Codice Code	Cilindrata Displacement cm ³ /rev	Pressione Pressure		Velocità massima Max speed rpm	Peso Weight kg
			Massima Max bar	Picco Peak bar		
DARK-21	108-005-02120	20,25	350	400	1800	14,8
DARK-28	108-005-02826	27				14,5
DARK-35	108-005-03521	33,75				14,4
DARK-42	108-005-04226	40,5				14,3
DARK-48	108-005-04824	47,25				14,2
DARK-52	108-005-05225	51,97				14,2
DARK-55	108-005-05529	54	300	350	1500	14,2
DARK-60	108-005-05921	59,3				14,2

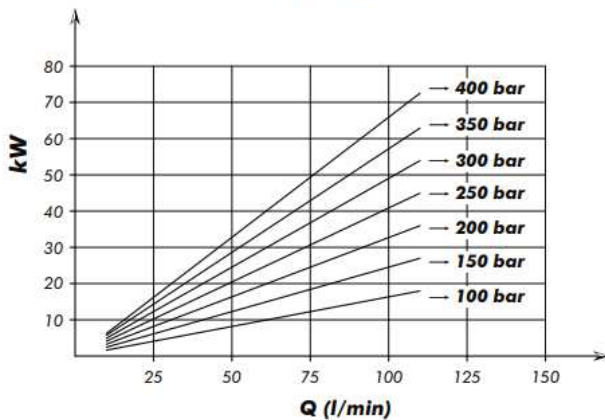
PORTATA FLOW



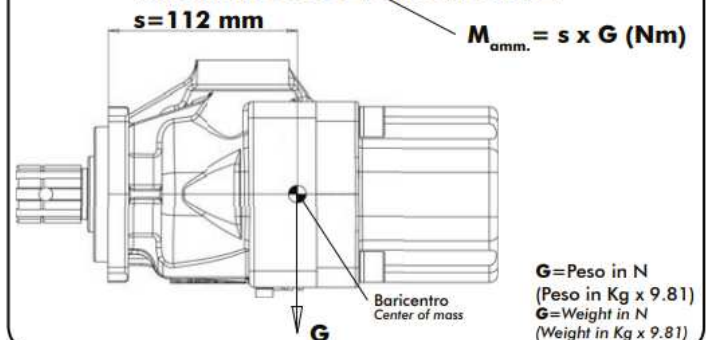
COPPIA ASSORBITA DRIVE TORQUE



POTENZA ASSORBITA POWER INPUT



MOMENTO PESO / MASS MOMENT



La quota "s" può essere considerata unica per tutte le cilindrata.
"s" dimension can be considered valid for all pump displacement.

Kit guarnizioni
Seal Kit

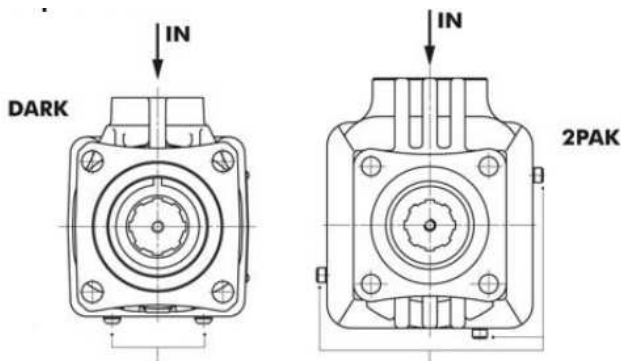
108-903-00027

NÁVOD K INSTALACI A UVEDENÍ DO PROVOZU

Ověřte, že čerpadlo je minimálně 100 mm pod minimální úrovní hladiny oleje v nádrži. Před spuštěním odvzdušněte čerpadlo. Při prvním spuštění čerpadel může být průtok oleje v systému nepravidelný. V tomto případě postupujte následovně:

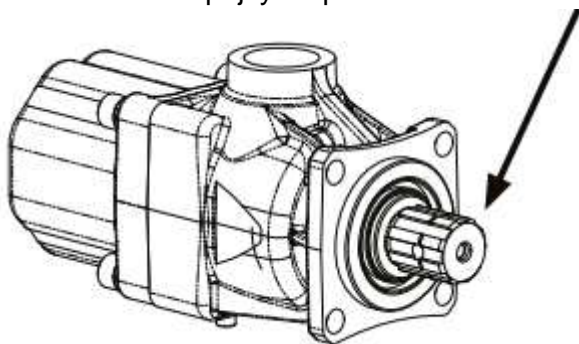
Zvyšte rychlost čerpadla bez zatížení přibližně na 500 ÷ 1000 otáček za minutu na přibližně 2 minuty. Pokud je průtok oleje nízký, doporučuje se povolit odvzdušňovací zátku čerpadla, dokud není odstraněn veškerý vzduch.

Zvláštní pozornost věnujte tomu, aby sací vedení bylo dostatečně velké, aby se zabránilo nebezpečné kavitaci. Ve velmi chladných podmínkách by mělo čerpadlo běžet bez zatížení asi 2 min., nebo dokud olej nedosáhne vhodné pracovní teploty.



Pozor, prosím opatrně uzavřete odvzdušňovací zátku. Utahovací moment 12-13Nm.

Pro zabránění opotřebení drážkování namažte hřídele a / nebo spojky čerpadel.



HOW TO CHOOSE THE SUCTION PIPE SIZE COMO ELEGIR LA TUBERÍA DE ASPIRACIÓN

Q Charge Capacidad	Ø Min pipe diam. Diám. interno mínimo		Flow speed Velocidad flujo (m/s)
	l/min	mm	
20	25	1"	0,68
30	32	1" 1/4	0,62
40	32		0,83
50	38	1" 1/2	0,74
60	38		0,88
70	40	1" 9/16	0,93
80	45	1" 3/4	0,84
90	45		0,94
100	50	2"	0,85
110	50		0,93
120	60	2" 3/8	0,71
130	60		0,77
140	60		0,83
150	60		0,88
160	63	2" 1/2	0,86
170	63		0,91
180	63		0,96

Aby byla zajištěna správná velikost sacího potrubí, rychlost proudění by neměla překročit 1m / s.